

> 300 km wege für pfadfinder

PRESSE INFO

Kaiserslautern,
18. April 2005

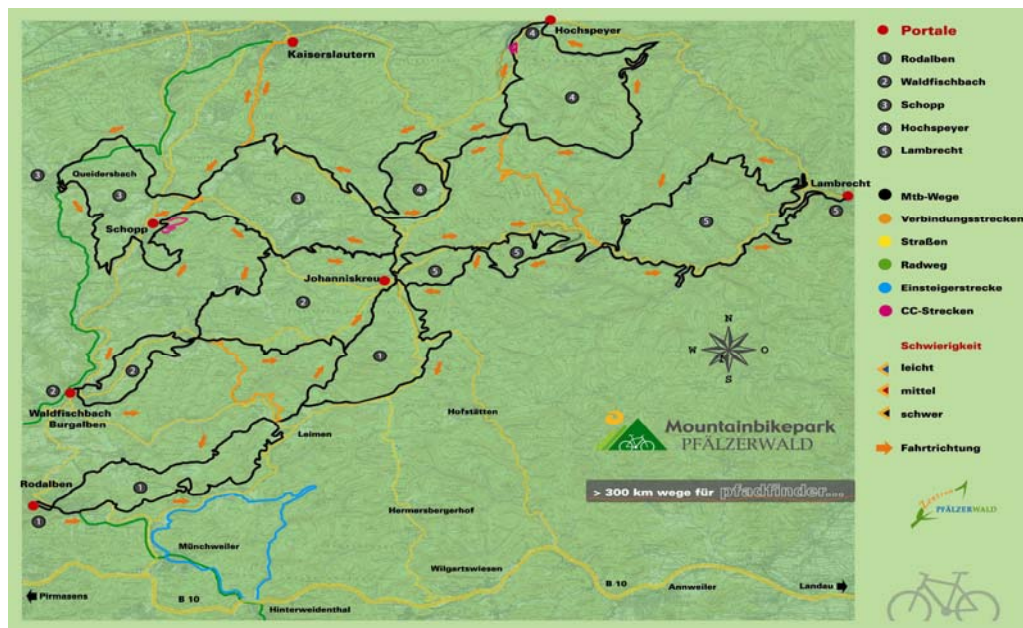
Im Frühjahr 2002 wurde die Idee für einen Mountainbikepark im Pfälzerwald konkretisiert und das Ziel formuliert, einen neuen Tourismusbaustein im Naturpark Pfälzerwald zu etablieren.

Die Region im Biosphärenreservat Naturpark Pfälzerwald, dem größten zusammenhängenden Waldgebiet Deutschlands, bietet ideale topografische Voraussetzungen für die Natursportart Mountainbiking – und zwar zu jeder Jahreszeit.

Die Genehmigungen zur Einrichtung und Beschilderung dieser Infrastrukturmaßnahme liegen nun vor. Inzwischen sind auch die Projektarbeiten des mit der Planung und Umsetzung beauftragten Unternehmens, Bike-Natour-Trail-Creator (bntc), nahezu abgeschlossen.

Rechtzeitig zu Saisonbeginn am 23. April dieses Jahres wird der Mountainbikepark Pfälzerwald der Öffentlichkeit übergeben.

Das Streckennetz



Mit der Ausschilderung des Streckennetzes wurde ein Tourenpark geschaffen, der unterschiedlichen Anforderungen an Fahrtechnik und Kondition gerecht wird. Hier finden Anfänger, Sportbiker und auch Racer ihre persönliche Traumtour. Darüber hinaus hat das Mountainbike-Streckennetz eine Lenkungsfunktion, um die sensiblen Kernzonen des Biosphärenreservates Naturpark Pfälzerwald zu bewahren und stark frequentierte Wanderpfade zu meiden.

Das Wegenetz ist 314 Kilometer lang, davon sind 16 Prozent Pfade. Die Eingangsportale befinden sich jeweils an Bahnhöfen, nicht zuletzt um die Nutzung des Öffentlichen Personennahverkehrs zu fördern.

Waltraud Schneider
Büro für Touristik
Pirmasenser Straße 62
67655 Kaiserslautern
Tel. : 0631/20161-35
Fax : 0631/18953
Internet :

www.zentrum-pfaelzerwald.de
www.mountainbikepark-pfaelzerwald.de
mailto: waltraud.schneider@kaiserslautern-sued.de

Hier informieren Übersichtstafeln mit -karten über das Mountainbikeangebot. Die Streckenführung erfolgt in Form einer Acht, hat ungefähr in ihrer Mitte einen Kreuzungspunkt und ermöglicht damit eine individuelle Gestaltung in Ausdehnung und Schwierigkeit.

Informationen

Ein Flyer informiert kompakt über Wissenswertes in einer Kurzbeschreibung mit Streckennetz sowie Lage und Anfahrt (erhältlich: Büro für Touristik, Verbandsgemeinde KL-Süd bzw. per Mail unter touristik@kaiserslautern-sued.de).

Weitere Detailinformationen über die einzelnen Touren, die Beschilderung, die Möglichkeiten der Nutzung von GPS (Global Positioning System), wichtige touristische Hinweise usw. finden sich im Internet unter www.mountainbikepark-pfaelzerwald.de.

Darüber hinaus werden für die einzelnen Touren Karten im Maßstab 1:50.000 zur Verfügung stehen (ab 23. April 2005).

Projektträger

Träger des Projektes ist die Werbegemeinschaft *Zentrum Pfälzerwald Touristik* für die Verbandsgemeinden Hochspeyer, Kaiserslautern-Süd, Lambrecht, Rodalben und Waldfishbach-Burgalben.

Das Wegenetz erstreckt sich über das Gebiet der oben genannten Kommunen mit Anbindung an die Stadt Kaiserslautern, verteilt über die Landkreise Bad Dürkheim, Kaiserslautern und Südwestpfalz, mit insgesamt rund 51.500 ha Fläche – davon etwa $\frac{3}{4}$ Wald, ~ 63.000 Einwohnern und zusammen ~ 2.700 Gästebetten.

Projektförderung

Der Mountainbikepark Pfälzerwald ist ein LEADERplus-Projekt der Lokalen Aktionsgruppe „Zentraler und südlicher Naturpark Pfälzerwald“ und wird mit rund 75 Prozent der Gesamtkosten aus Mitteln der EU-Gemeinschaftsinitiative LEADERplus sowie aus FAG-Mitteln des Landes Rheinland-Pfalz, vertreten durch das Ministerium für Wirtschaft, Verkehr, Landwirtschaft und Weinbau, gefördert.

Eröffnung

Das neue touristische Angebot für Radfahrer bzw. Mountainbiker im Zentrum des Pfälzerwaldes wird am Freitag, dem 22. April, geladenen Gästen und der Presse vorgestellt.

Am Samstag, dem 23. April, ab 11 Uhr, findet rund um das Haus der Nachhaltigkeit in Johanniskreuz – dem Schnittpunkt aller Mountainbikestrecken - ein Eröffnungsevent mit Udo Bölts u.a. aus der Mountainbikeszene statt. Zahlreiche Aussteller präsentieren das Neueste in Sachen Mountainbike, Anfänger wie erfahrene Biker haben die Möglichkeit, das Streckennetz bei geführten Touren mit den Streckenplanern kennen zu lernen. Gute Unterhaltung mit Präsentationen zum Mountainbikepark, Interviews, Verlosung attraktiver Preise und natürlich Musik, wird garantiert. (schn)

Waltraud Schneider
Büro für Touristik
Pirmasenser Straße 62
67655 Kaiserslautern
Tel. : 0631/20161-35
Fax : 0631/18953
Internet :
www.zentrum-pfaelzerwald.de
www.mountainbikepark-pfaelzerwald.de
mailto : waltraud.schneider
@kaiserslautern-sued.de